

## BASES SHAMPOO

### **Demonstração de Eficácia**

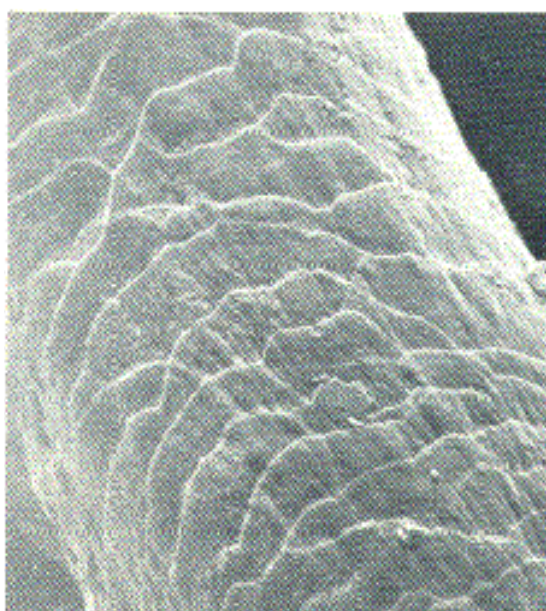
Desenvolvemos um conjunto de *bases para cabelo* que atende as diferentes necessidades dos consumidores de shampoo do mercado brasileiro.

Os produtos foram desenvolvidos levando-se em consideração duas importantes características:

=>Performance do produto no cabelo;

=>Inocuidade do produto no couro cabeludo.

Os sistemas são formulados com associação de tensoativos não iônicos e aniônicos em concentrações ajustadas para se obter o máximo de limpeza, com o mínimo de irritabilidade.



### **Propriedades Cosméticas**

1. As *bases* desenvolvidas apresentam excelente ação de desengorduramento, fechando as cutículas do cabelo, proporcionando desta maneira brilho e proteção.
2. Facilitam a penteabilidade e atuam sobre a carga estática do cabelo através da interação de polímeros catiônicos e hidrolisados de proteína.

### **Manipulação**

As *bases* são compatíveis com:

- Extratos glicólicos;
- Essências;
- Aditivos em geral usados no mercado de produtos capilares.

As *bases* apresentam excelente reserva de viscosidade podendo, após adição de ativos, ter sua viscosidade acertada com simples adição de cloreto de sódio ou Alkest E 150 ou Amida 90. Se eventualmente desejar diminuir a viscosidade, isto pode ser feito com adição de pequenas concentrações de propilenoglicol ou água.



A reserva de viscosidade é obtida pela ação de um éster de alto peso molecular, largamente usado em shampoos infantis.

#### Particularidades

As bases são mais estáveis a pH(s) de 4 a 9, e devem ser mantidas sempre ao abrigo de calor.

#### Características Físico-Químicas

Cada base possui especificação e características próprias, de acordo com o certificado de análise.

#### Agentes Conservantes

DMDM, Fenoxietanol, Octano, Benzoato/Sorbato de Potássio

#### Segurança

Foi realizado “Teste de Alergenicidade” com todas as bases garantindo ao usuário a inocuidade dos produtos adquiridos. O laudo resultante do teste será fornecido quando solicitado.

Alertamos que a manipulação das bases com adição de novos produtos e/ou ativos podem alterar o resultado dos testes realizados.

#### Indicações Cosméticas

Bases	Indicadas para
Base Shampoo Cabelo Danificado	<b>Cabelo Danificado</b>
Base Shampoo Cabelo Seco	<b>Cabelo Seco</b>
Base Shampoo Cabelo Oleoso	<b>Cabelo Oleoso</b>
Base Shampoo Normal	<b>Cabelo Normal</b>
Base Shampoo Sem Sal	<b>Todos os Tipos de Cabelo</b>

As informações contidas neste texto foram obtidas de fontes que acreditamos seguras. Cabe ao usuário verificar a conveniência de seu uso. Nos isentamos de responsabilidades ou garantias pertinentes a perdas e danos. Colocamo-nos à disposição de complementar informações através de consulta direta.