

EPICA[®]

PATENTE

ANTIENVELHECIMENTO

ANTIAGING GLOBAL

EPICA[®]

PHYTOBIOATIVO

ORGÂNICO

Disponível

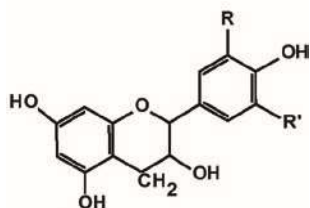
> AÇÕES

- Anti elastase e anti colagenase
- Anti radicais livres
- Anti rugas
- Hidratante
- Restaura a integridade estrutural da pele

COMPOSIÇÃO

Polifenóis

(catequinas / % MS*): > 7%



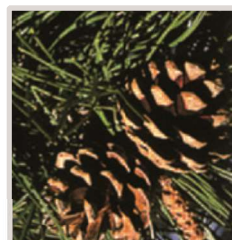
* Matéria seca

ORIGEM

Casca de pinheiro

Folha de groselha negra

Projetado com base em uma técnica direcionada de extração, EPICA[®] combina a casca de pinheiro, um símbolo de longa vida com a groselha negra, uma pequena baga revitalizante.



> MECANISMO DE AÇÃO

EPICA[®] mantém e restaura a integridade estrutural da pele, combatendo a perda de elastina e colágenos e protegendo o ácido hialurônico.

Protege contra o envelhecimento prematuro, bloqueando os radicais livres.

> BENEFÍCIOS COSMÉTICOS

- The skin regains its elasticity, suppleness and softness. Better hydrated, plumper, it becomes smoother, while wrinkles and lines are visibly reduced.

> APLICAÇÕES COSMÉTICAS

- ▶ Produtos anti envelhecimento
- ▶ Produtos para proteção da pele
- ▶ Protetores solares

- Envelhecimento da pele

O tecido conjuntivo é modificado e a capacidade de renovação das células é reduzida. Isto leva a uma perda de elasticidade, levando à formação de rugas e à perda da integridade da barreira hidrolipídica, causando pele seca e áspera.

- **EPICA®**

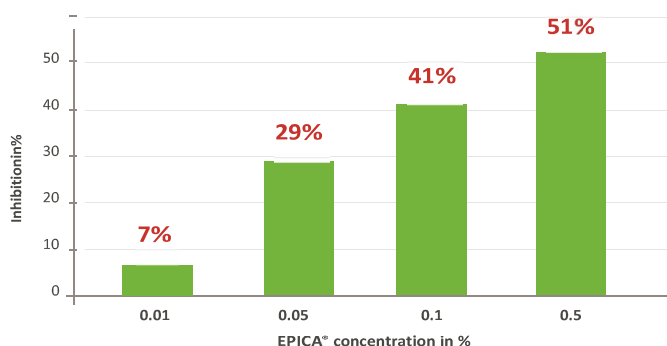
Seus flavonóides e alto teor de polifenóis, em particular taninos, retêm e impedem a formação de radicais livres. Eles inibem as enzimas envolvidas na proteólise de colágeno, ácido hialurônico e elastina. A integridade estrutural da pele é preservada, a barreira hidrolipídica é mantida e a superfície da pele torna-se mais suave.

> COMPROVAÇÃO DE EFICÁCIA

IN VITRO

- **ATIVIDADE ANTI COLAGENASE**

Em fibroblastos humanos



- **ATIVIDADE ANTI ELASTASE**

Inibição: **50%** a 5%

- **ATIVIDADE ANTIOXIDANTE**

Inibição: **50%** to 2% (Teste Xanthine Oxidase)

Inibição: **90%** (teste DPPH)

IN VIVO

- **RUGAS E LINHAS PROFUNDAS:**

- **55%** após 30 dias de uso

FORMULATION

Concentração de uso: 0.5 a 5 %

Precauções:

Adicionar no final da preparação da emulsão ou em temperaturas inferiores a 40°C.

DADOS TÉCNICOS

Características

Organolépticas

Aparência: líquida
Cor: âmbar claro a marrom

Solubilidade

Água: solúvel
Álcool: solúvel

Armazenamento

Manter em local escuro, na embalagem original, em temperatura entre 15 e 25° C.
Use rapidamente uma vez aberto ou transferir para embalagem estéril.

Teste de tolerância

Irritação nos olhos: moderadamente irritante

Irritação da pele: não irritante

Sensibilização: hipoalergênico

Mutagenicidade: não mutagênico

Nome INCI: Alcohol, Water, Pinus Sylvestris Bark Extract, Ribes Nigrum (Black Currant) Leaf Extract

Preservante: Nenhum

Importante: As informações contidas neste documento são o resultado de estudos e interpretações baseadas em parte em dados científicos publicados ou geralmente aceitos. Eles são fornecidos para fins informativos em termos de possíveis aplicações finais e não podem ser consideradas instruções de uso. Não aceitamos responsabilidade sobre fórmulas comercializadas contendo um ou mais dos nossos produtos. Formuladores devem tomar todas as precauções necessárias e garantir que todas as formalidades legais e administrativas tenham sido cumpridas.