

REVERSKIN®

NEW RESULTS

PELE VOLUMOSA E MACIA



ANTI-IDADE

REVERSKIN®

FITOBIOATIVO

Com a idade, a junção dermo-epidérmica se achata e recebe menos nutrientes. A proliferação e a diferenciação dos queratinócitos diminui e conseqüentemente diminui a renovação celular. Há uma redução na capacidade de regeneração da pele e uma diminuição significativa na produção de todas as fibras (colágeno, elastina, ácido hialurônico...) e nas moléculas de adesão. O estrato córneo (stratum corneum) se desconstrói e perde sua propriedade de coesão. Dessa forma, a função da pele como barreira de proteção se torna menos eficiente, levando a desidratação. A pele se torna mais fina, menos elástica e menos flexível. Na superfície seu relevo é desorganizado e mais amplo, formando assim, as rugas.

> AÇÃO

Um anti-idade global que restabelece o volume, a estrutura e o relevo de pele jovem.



REVERSKIN® rejuvenesce a pele, por meio de uma regeneração mais eficiente, mais rápida e melhor, das células matrizes à superfície da camada córnea (stratum corneum):

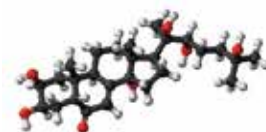
- Redensifica a matriz extracelular dérmica
- Fortalece a junção dermo-epidérmica
- Aumenta a espessura epidérmica
- Restaura a coesão da camada córnea pela reestruturação da epiderme.

COMPOSIÇÃO

Fitoesteróis
(Ecdisona)

ORIGEM

Uma vez que a Greentech identificou um notável poder estimulante da ecdisterona (um fitoesterol), por modelagem molecular, conduziu uma triagem ampla escolhendo um xaxim tropical específico, que é particularmente rico em ecdisterona. A molécula foi posteriormente purificada pela biotecnologia.



> MECANISMO DE AÇÃO

- REVERSKIN® acelera a criação e estabilização da junção dermo-epidérmica (DEJ), melhora a coesão entre derme e epiderme e fortalece a junção dermo-epidérmica deixando a pele mais firme e elástica.
- REVERSKIN® estimula a regeneração epidérmica aumentando a proliferação e diferenciação das células basais.
- A epiderme se torna mais estratificada, mais rapidamente, e recupera a densidade volumétrica da pele jovem. O estrato córneo (stratum corneum) recupera sua coesão perfeita e exerce novamente a função de barreira.

> BENEFÍCIOS COSMÉTICOS

- A epiderme regenerada, densa e espessa recupera o volume de pele jovem.
- Com a reestruturação, a pele ganha elasticidade, firmeza e flexibilidade.
- A superfície da pele é reorganizada e com isso suaviza as linhas finas e rugas.
- A coesão da camada córnea é aperfeiçoada, deixando a pele mais hidratada.
- Tez iluminada, uma vez que a luz reflete melhor na pele suave e preenchida.

> USO COSMÉTICO

▶ **Tratamento anti-idade, produtos regeneradores, densificadores, anti-rugas, firmadores e reestruturadores.**

> PROCESSO CIENTÍFICO

A ação de dar volume do REVERSKIN® ocorre em todos os níveis, uma vez que há aumento em diferentes marcadores chave.

• Epiderme

Queratinócitos se diferenciam e migram da camada basal para a superfície da pele. Ki-67 é o marcador da proliferação celular e apresenta regeneração epidérmica. Aumento no Ki-67 também apresenta reconstrução e maturação da junção dermo-epidérmica. No estágio final da diferenciação, a involucrina, uma molécula de adesão, é o sinal da homogeneidade da camada córnea (stratum corneum) e também da melhora da função de barreira.

• DEJ (junção dermo-epidérmica)

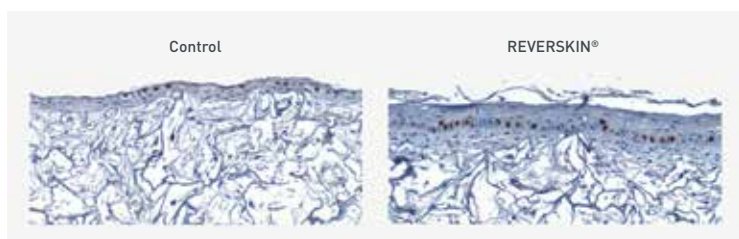
Essa rede matriz 3D, composta por colágenos IV e VII, glicoproteínas e proteoglicanos (incluindo perlecan) é a membrana que liga epiderme a derme. Uma alta concentração desses marcadores é a prova de uma junção dermo-epidérmica estabilizada e ideal – promovendo firmeza e elasticidade da pele. Um resultado notável: uma epiderme reconstruída (os fibroblastos produzidos pela pele de uma pessoa com mais de 50 anos), tratado com REVERSKIN®, tem espessura similar a pele de uma pessoa de 20 anos de idade.

> PROVANDO A EFICÁCIA

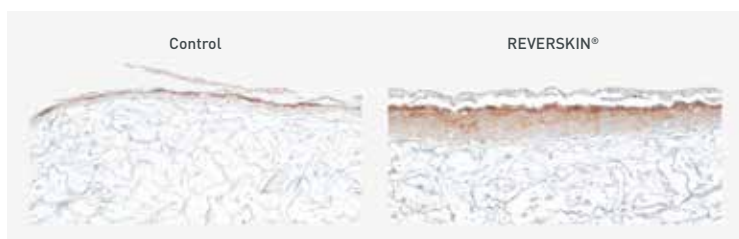
IN VITRO
TESTS

EPIDERME

FORTE ESTÍMULO DA REGENERAÇÃO CELULAR



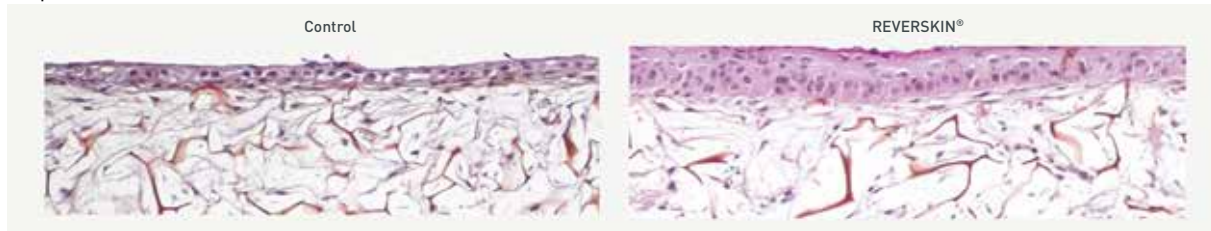
- O marcador Ki-67 da proliferação queratinócita na camada basal é **3.3** vezes maior com REVERSKIN®.



- O marcador involucrina é um sinal dos estágios posteriores a diferenciação e após esse, a densificação. Após 35 dias, os queratinócitos proliferam e se diferenciam sob ação do REVERSKIN®. A pigmentação é **5.3** vezes mais intensa com REVERSKIN® mostrando a coesão da camada córnea, o que induz a manutenção da hidratação.

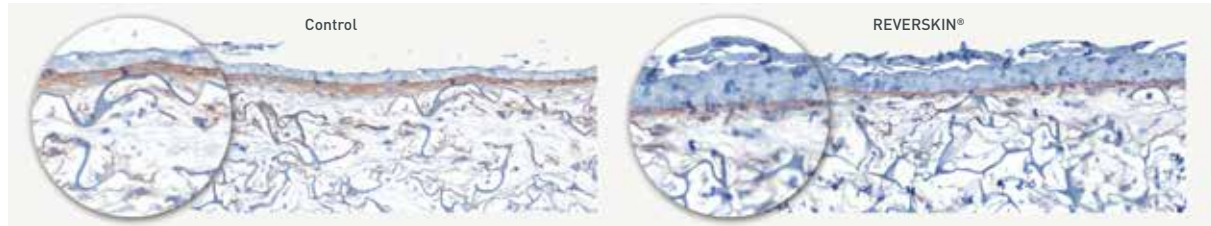
DEJ (junção dermo-epidérmica)

- Após **35 dias**, a DEJ, junção dermo-epidérmica, está no lugar e estruturada. O aumento no volume e na densidade da epiderme é nítido.



- **Densificação** mais rápida, melhor e constante, graças ao aumento do colágeno VII, aumento em **22%** após **35 dias**.
- DEJ com melhor composição, estabilidade e **coesão**, após **35 dias** com REVERSKIN® (marcador colágeno IV).

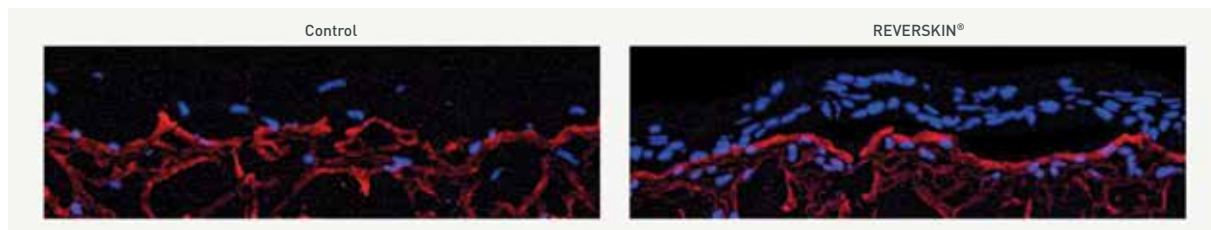
▶ Resistência cutânea e firmeza



• Perlecan

Aumento nas proteoglicanas – elemento aglutinador – que **estabiliza** e **ancora** o DEJ a derme e epiderme. Após 35 dias, a DEJ está no lugar e estruturada.

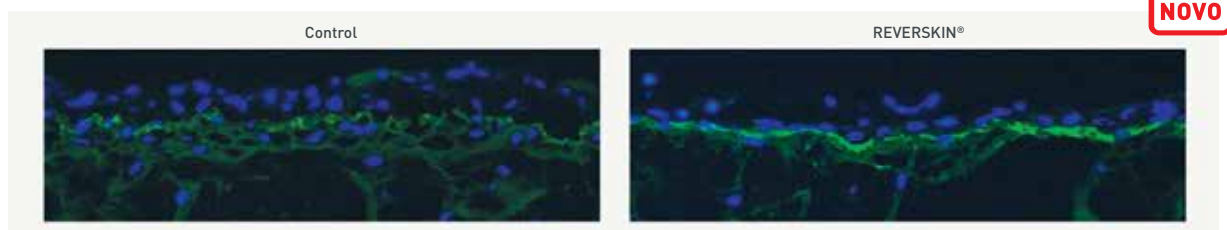
▶ Forma, firmeza e elasticidade da pele



• Laminin-5

Aumento em **12%** nas glicoproteínas, envolvidas na ligação das moléculas que formam a matriz e ancoram os filamentos. REVERSKIN® ainda melhora a **coesão do DEJ**.

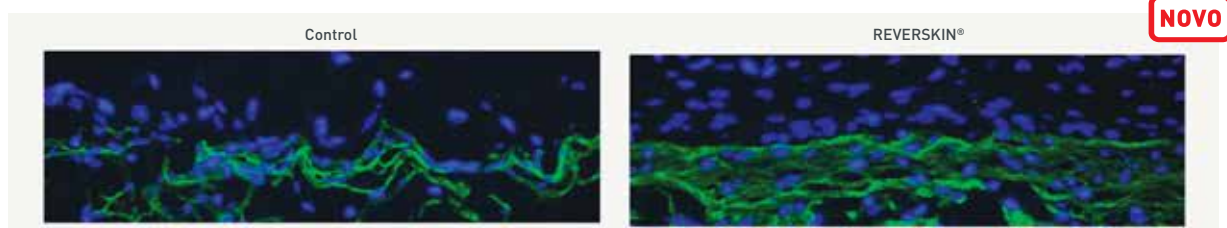
▶ Integridade da pele



• Fibrilina

REVERSKIN® aumenta em **25%** as glicoproteínas, fundamental para a formação das **fibras elásticas**.

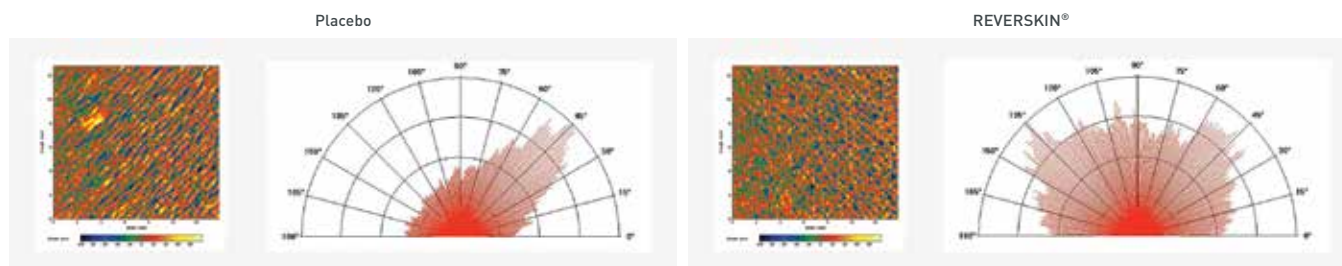
▶ Elasticidade da pele



ESTUDO EM 30 VOLUNTÁRIOS, APÓS 1 MÊS E 2 MESES UTILIZANDO DUAS VEZES AO DIA.

IN VIVO
TESTS

- Aumento nos níveis de **hidratação: 3.5 vezes** após 28 dias em comparação com o placebo.
- Aumento na **isotropia** (orientação das linhas de relevo da pele): aumento em **16%** após **56 dias**.



- **Diminuição de rugas** a olho nu, após 28 dias.



- Aumento na **firmeza da pele: 1.4 vezes** após 28 dias em comparação com o placebo.
3.5 vezes após 56 dias em comparação com o placebo.

NOVO

FORMULAÇÃO

Concentração de uso: 0.5-2%**pH de uso:** 4.0 à 10.0**Cuidado no uso:**

Adicionar ao final da formulação a uma temperatura de 25° a 35°C.

DADOS TÉCNICOS

Características

Organolépticas	Aparência: Líquido Cor: âmbar claro a marrom
Solubilidade	Água: Solúvel (100%) Etanol: Parcialmente solúvel (10%)

Armazenamento

Armazenar ao abrigo de luz, na embalagem original e em temperatura ambiente (15°C a 25° C).

Testes de tolerância

- Irritação dérmica: Boa compatibilidade com a pele
- Irritação ocular: Praticamente não irritante
- Sensibilização: Boa compatibilidade com a pele
- Mutagenicidade: não mutagênico
- Fototoxicidade: não fototóxico

Nome INCI (sugerido): 2 qualidades disponíveis

- Água, propanodiol, fitoesteróis
- Água, propilenoglicol*, fitoesteróis

Conservante: Nenhum

*Propilenoglicol de base de planta e de origem natural

Autorizado: 

Aviso: A empresa não pode ser responsabilizada por nenhum risco envolvido no uso de sua tecnologia e/ou ingredientes por fabricantes, uma vez que as condições para tal uso estão além de nosso controle. Não assumimos nenhuma responsabilidade com relação a produtos que são trazidos ao mercado e que na qual contenha um ou mais de nossos ingredientes. É de responsabilidade do fabricante desses produtos tomar as devidas precauções e, em particular, cumprir com todos as exigências legais e regulatórias e formalidades. Este documento não é destinado ao consumidor final, uma vez que as informações constantes não fazem referência ao produto final. Este documento é de acesso a vários países e consequentemente pode conter declarações e classificação de produto que não é aplicável no seu país. As avaliações feitas são em referência aos ingredientes apenas, consequentemente não se refere ao produto final. O comerciante de qualquer produto final que contenha qualquer ingrediente é responsável em assegurar que o destino do produto final e as alegações feitas do produto final estão de acordo com a lei e que cumprem todas as exigências legais e regulatórias aplicáveis aos países ou países no qual o produto final será vendido.